



گروه صنعتی سپاهان تک

کاتالوگ محصولات آتش نشانی

www.sepahantek.ir

۰۹۱۳۰۰ ۲۷ ۱۲۱

هوزریل برقی

Motorized Hose Reel

– نحوه جمع کردن شیلنگ: الکتروموتور

– ولتاژ کاری موتور: ۲۴ V DC

– توان موتور: ۶۰، ۹۰، ۱۲۰، ۱۴۰ وات

– نسبت گیربکس: ۵۰:۱ (دور خروجی ۳۶ rpm) و ۷۰:۱ (دور خروجی ۲۶ rpm)

– جنس لوله انتقال سیال: فولاد ضد زنگ ۳۰۴ یا ۳۱۶

– جنس پایه ها و بدنه: آلومینیوم ریخته گری

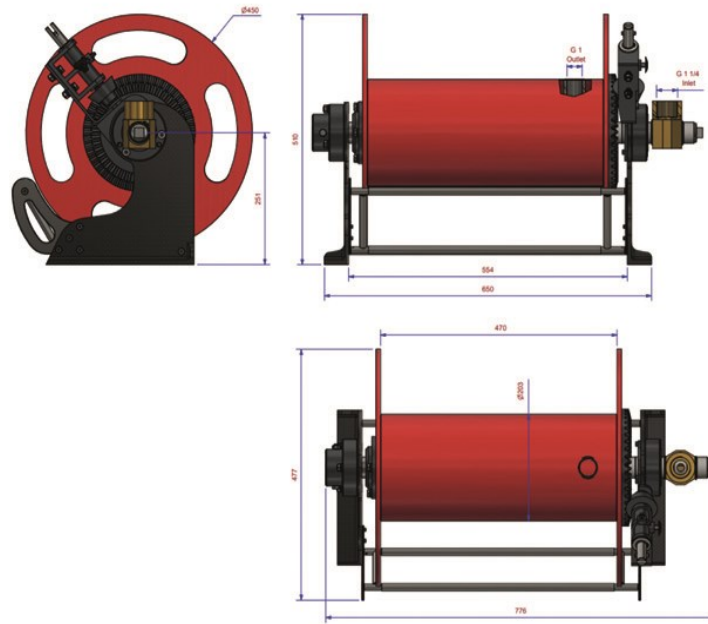
– اندازه رزوه وردی سیال: دنده ۱" ¼





– اندازه رزوه خروجی سیال: دنده ۱"

– طول شیلنگ قابل جمع شدن روی قرقره: ۴۰ متر شیلنگ ۱"

– حداکثر فشار کاری ۴۰ bar

– قابلیت نصب بر روی سقف و نصب اریب دسته (مطابق جدول)



HT	06	G5	S4	R	H
Motorized Hose Reel	Motor Power	Gearbox Ratio	Stainless Steel Pipe	Stand Orientation	Handle Direction
	06 → 60 Watt 09 → 90 Watt 12 → 120Watt 14 → 140Watt	G5 → 50:1 G7 → 70:1	S4: SS 304 S6: SS 316	R: Reverse Stand N: Normal Stand	H: Horizontal Handle D: Diagonal Handle
				 	 

جدول سفارش کد هوزریل برقی

هوزریل دستی

Manual Hose Reel

– نحوه جمع کردن شیلنگ: چرخنده مخروطی و اهرم دستی

– نسبت انتقال قدرت شیلنگ جمع کن: ۳:۱

– جنس لوله انتقال سیال: فولاد ضد زنگ ۳۰۴ یا ۳۱۶ (بر اساس سفارش)

– حداکثر فشار کاری ۴۰ bar

– اندازه رزوه وردی سیال: دنده ۱ ¼”

– اندازه رزوه خروجی سیال: دنده ۱”

– طول شیلنگ قابل جمع شده روی قرقره: ۴۰ متر شیلنگ ۱”

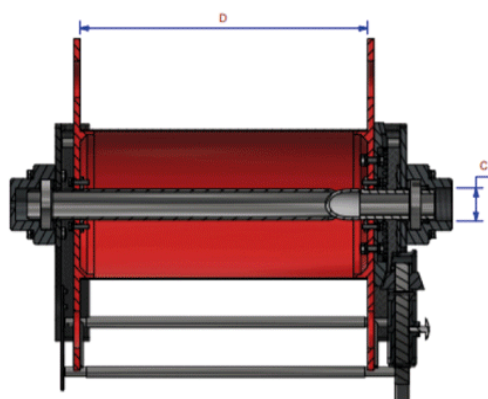
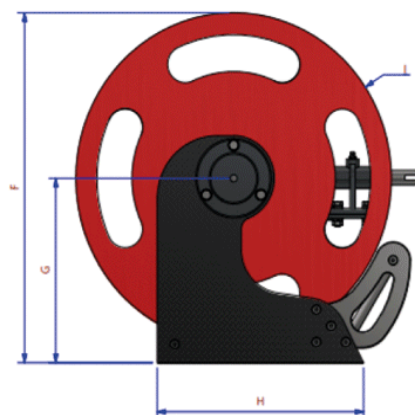
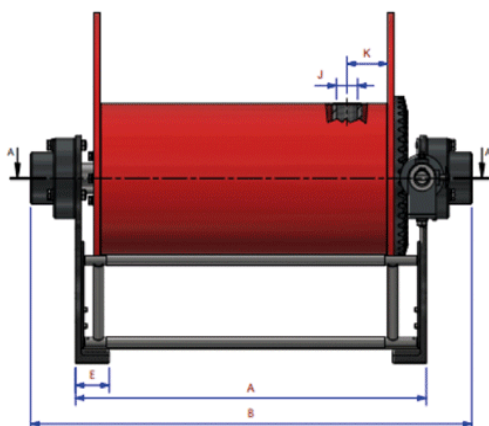


TABLE					
Item	Small Manual	Motorized Medium	Special Manual Medium	Medium Manual	Large
A	400	570	500	440	
B	530	700	630	570	
C	1 1/4"	1 1/4"	1 1/4"	1 1/4"	
D	310	470	410	350	
E	48	48	48	48	
F	408	475	475	475	
G	218	250	250	250	
H	242	295	295	295	
I	380	450	450	450	
J	1"	1"	1"	1"	
K	58	58	58	58	

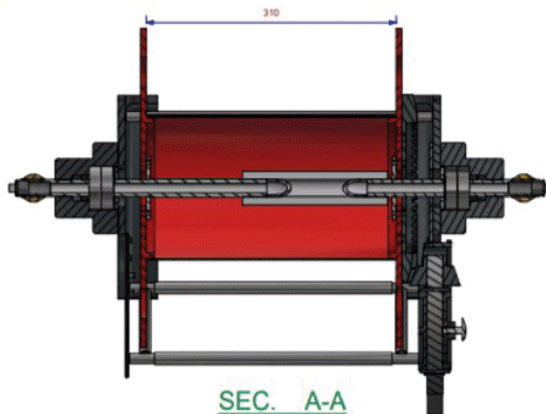
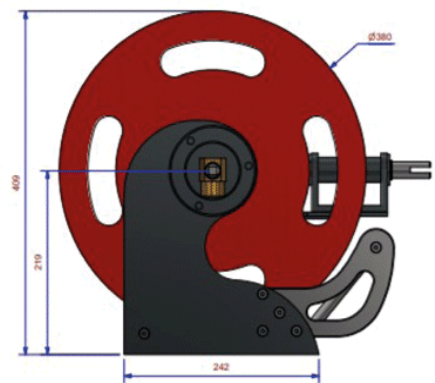
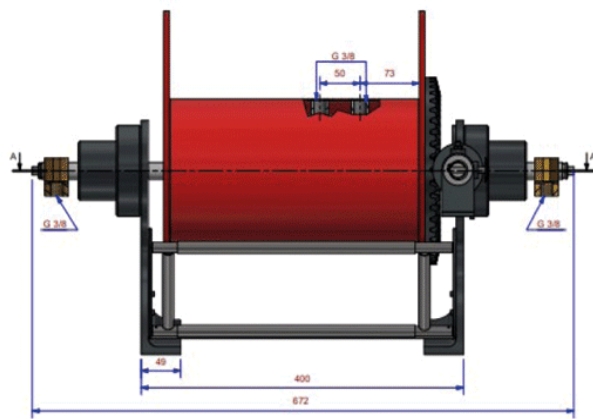
SEC. A-A
Sc. 3:10



هوزریل فشار قوی مه پاش

Water Mist

- دارای دو ورودی مجزا برای آب و پودر
- دارای دو خروجی مجزا برای آب و پودر
- نحوه جمع کردن شیلنگ: چرخنده مخروطی و اهرم دستی
- نسبت انتقال قدرت شیلنگ جمع کن: ۳:۱
- جنس لوله انتقال سیال: فولاد ضد زنگ ۳۰۴ یا ۳۱۶ (بر اساس سفارش)
- حداکثر فشار کاری ۴۰ bar
- اندازه رزوه ورودی آب: دنده ۳/۸"
- اندازه رزوه ورودی پودر: دنده ۳/۸"
- اندازه هر دو رزوه خروجی: دنده ۳/۸"
- طول شیلنگ قابل شدن روی قرقره: ۳۰ متر شیلنگ ۱/۲"



SEC. A-A
Sc. 1.8 : 5



مانیتور آتش نشانی طرح رز نباور

کنترل: دستی

دبی آب ۱۵۰۰ تا ۳۰۰۰ لیتر بر دقیقه (بر اساس نیاز)

فشار کاری: ۱۲ بار

جنس بدنه: آلومینیوم

دارای دریچه دهانه کبوتری قابل تنظیم با دسته قفل شونده جهت جمع کردن آب در دهانه خروجی

زاویه چرخش برد (عمودی): ۱۵ تا ۷۵ درجه

زاویه چرخش سمت (افقی): ۳۶۰ درجه

برد پاشش آب: حدود ۳۵ متر با زاویه ۴۵ درجه نسبت به افق

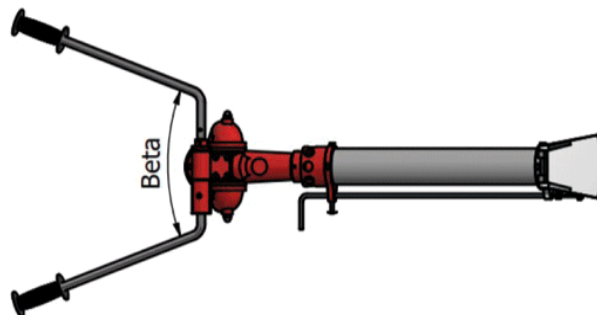
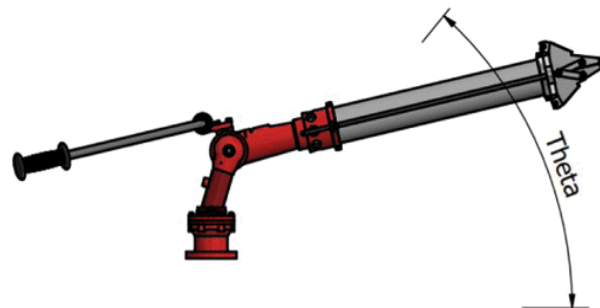
قطر دهانه خروجی: ۹۸ میلی‌متر

قطر داخلی فلنج ورودی: ۸۴.۶ میلی‌متر

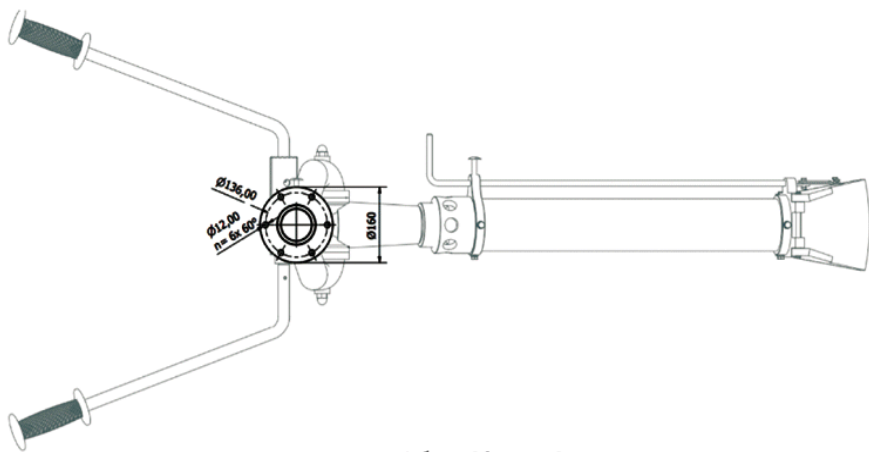
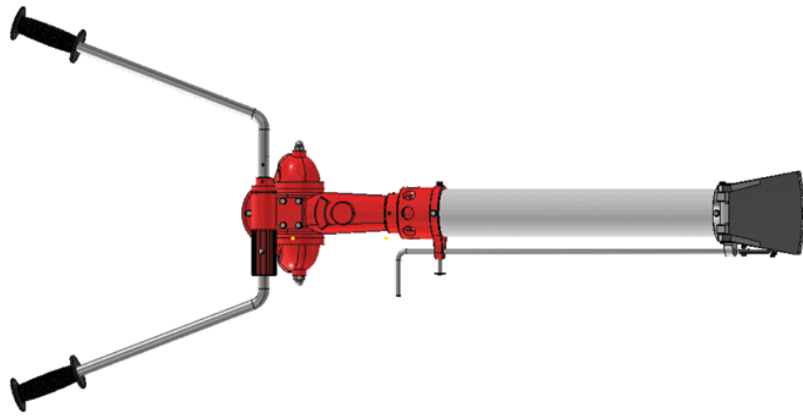
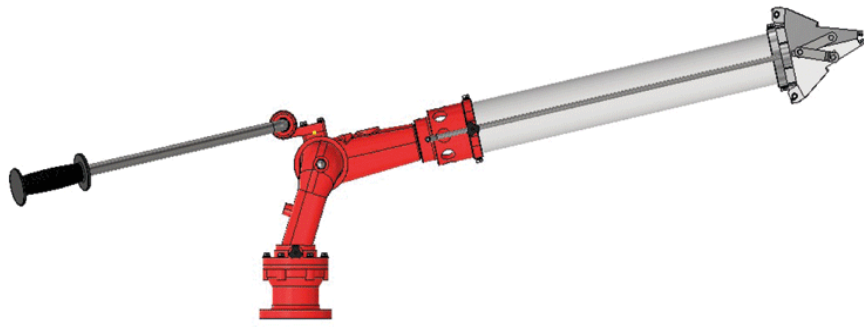
دارای لوله مکش هوا جهت عملیات با فوم



محدوده زاویه حرکت مانیتور



مانیتور آتش نشانی طرح رزنباور



ابعاد فلنج کف مانیتور

S E P A R A T E K



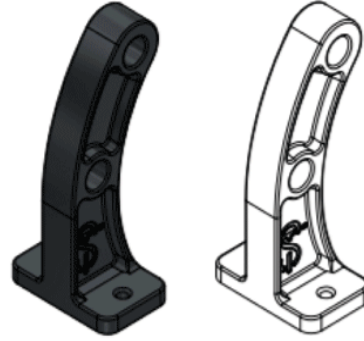
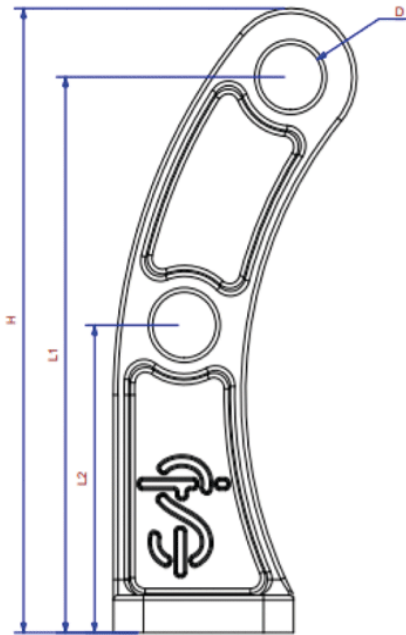
سپاهان تک

پایه حفاظ سقفی Roof Guard Stand

جنس: آلومینیوم

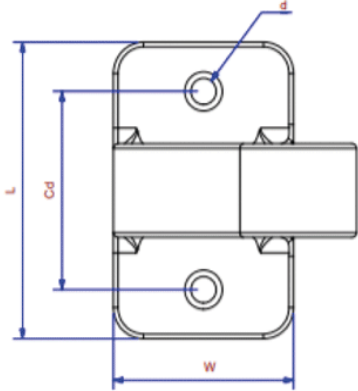
پوشش: رنگ الکترواستاتیک

رنگ: مشکی چرمی



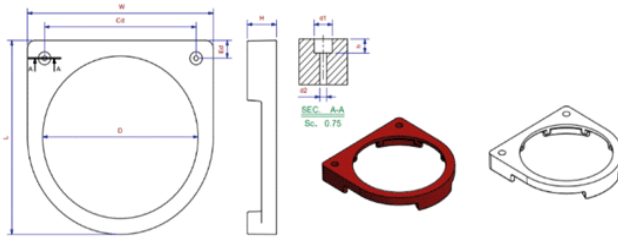
Roof Guard Stand								
Size	H	L	W	D	d	Cd	L1	L2
Long 200	200	95	60	8.5	23	63.5	79.5	98.5
Medium 150	150	89	60	8.5	23	63.5	61.5	66.5
Short 120	120	65	57	8.5	23	46	98	-

All dimensions in millimeter



پایه کپسول

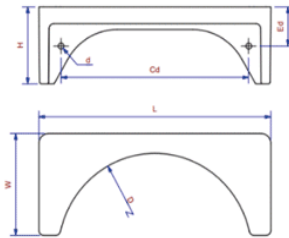
- پایه کپسول ۵ کیلوگرمی CO₂
- پایه کپسول ۶ کیلوگرمی پودر
- پایه کپسول ۱۲ کیلوگرمی پودر
- پایه کپسول ۹ لیتری فوم
- جنس: آلومینیوم
- پوشش: رنگ الکترواستاتیک
- رنگ: قرمز چرمی



Lower Fire Extinguisher Capsule Stand								
Size	L	W	H	D	d1	d2	d	Ed
5 kg CO ₂	187	89	89	145	18.3	6	12	134
6 kg Powder	197	95	79	155	18.3	6	12	143
12 kg Powder	237	104	79	195	18.3	6	12	200
9 Llt Foam	247	104	79	205	18.3	6	12	200

All Dimensions are in millimeters

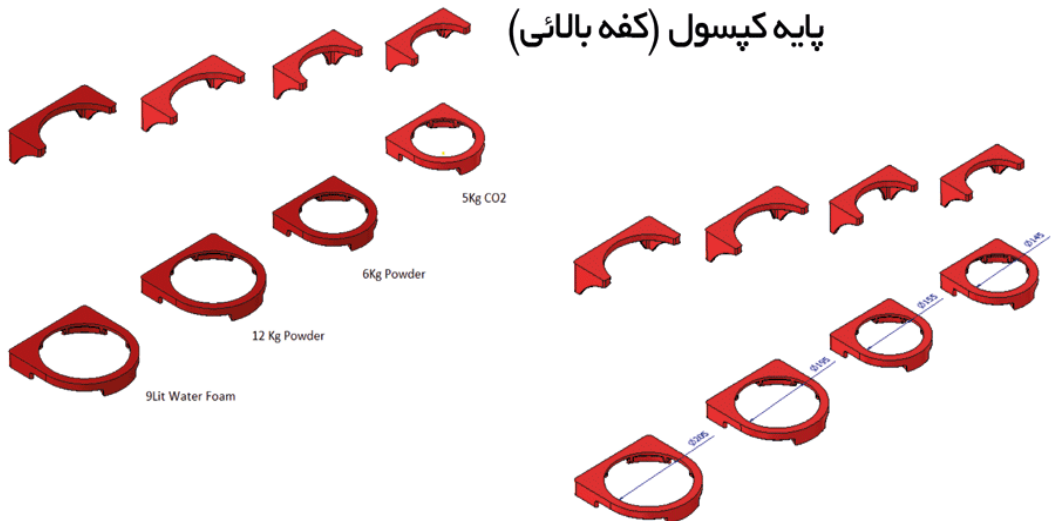
پایه کپسول (کفه پائینی)



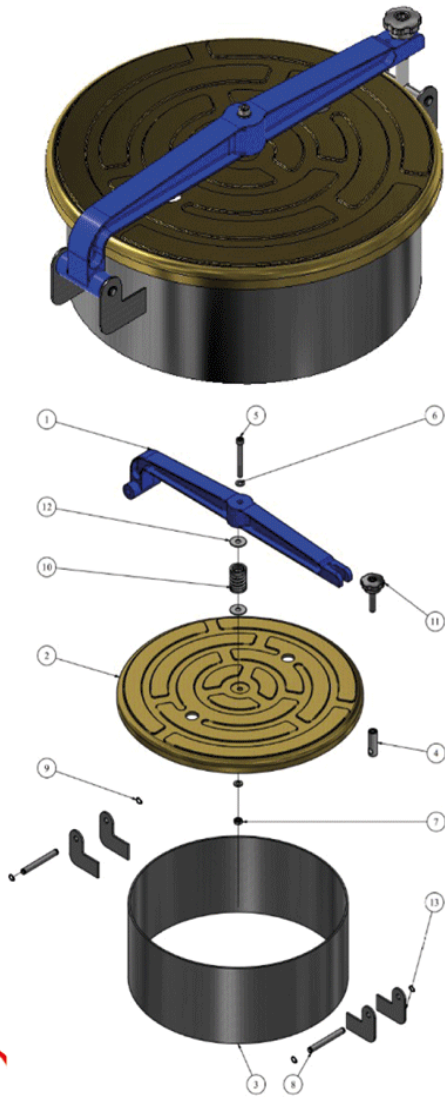
Lower Fire Extinguisher Capsule Stand								
Size	L	W	H	D	d	Cd	Ed	
5 kg CO ₂	187	90	89	145	6	138	34	
6 kg Powder	197	95	79	155	6	143	34	
12 kg Powder	237	104	79	195	6	7	40	
9 Llt Foam	247	104	79	205	6	200	40	

All Dimensions are in millimeters

پایه کپسول (کفه بالائی)



دریچه مخزن آتش نشانی Manhole



جنس: آلومینیوم و استیل ۳۰۴

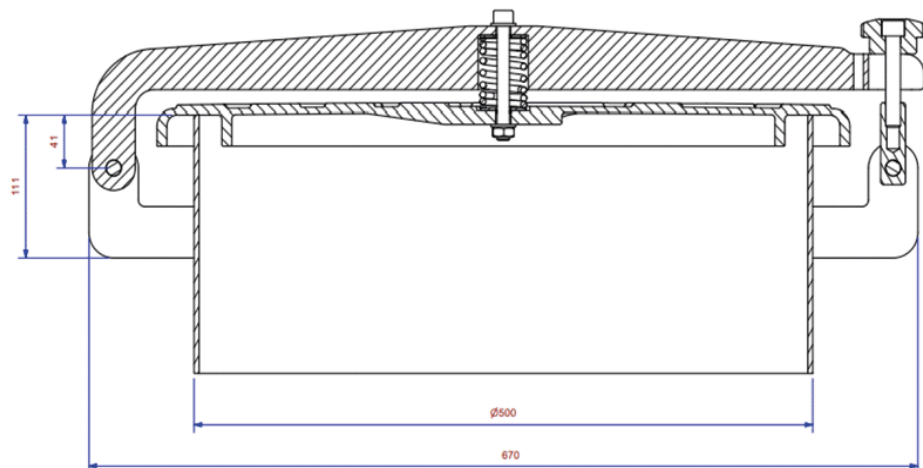
جنس پیچ و مهره: استیل ۳۰۴

جنس فنر: استیل فنر

قطر دهانه مخزن: ۵۰ cm

PARTS LIST			
ITEM	QTY	PART NUMBER	MATERIAL
1	1	Lever(T1)	Aluminum Casting
2	1	Cup(T1)	Aluminum Casting
3	1	Tank Throat(T1)	-
4	1	Screw Stand (T2)	Stainless Steel 304
5	1	DIN 912 - M10 x 90	Stainless Steel 304
6	2	DIN 125 - A 10.5	Stainless Steel 304
7	1	DIN 555-5 - M10	Stainless Steel 304
8	2	Hing Pin 12(T2)	Stainless Steel 304
9	4	DIN 471 - 12x1	Stainless Steel 304
10	1	Compress Spring1	Spring Stainless Steel
11	1	Thumbscrew Assy	AL+SS304
12	2	Washer for Spring	Stainless Steel 304
13	4	Hing Stand (T2)	Stainless Steel 304

تذکر: قطعه شماره ۳ جزء محصول نبوده و بایستی توسط خریدار ساخته و روی بدنه خودرو جوشکاری شود.

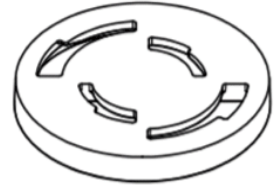
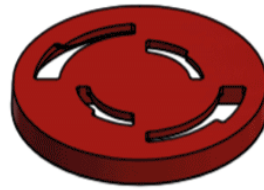
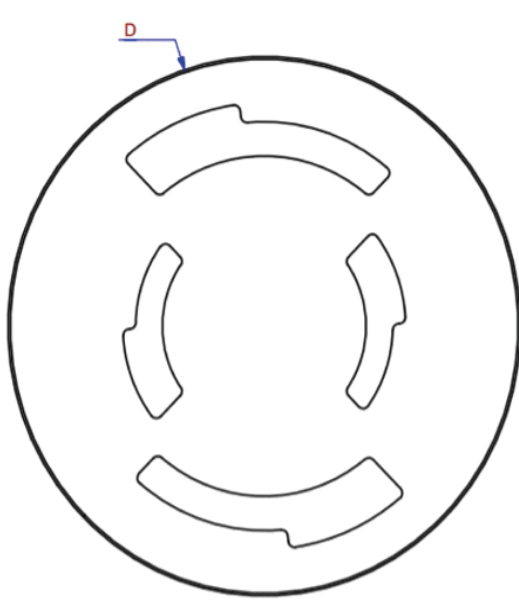


دریچه هیدرانت

جنس: آلومینیوم

پوشش: رنگ الکترواستاتیک

رنگ: مشکی چرمی



Hydrant Door		
Size	D	T
1 1/2 in	125	14
2 1/2 in		
4 in	177	18.5

All Dimensions are in millimeter unless otherwise stated.



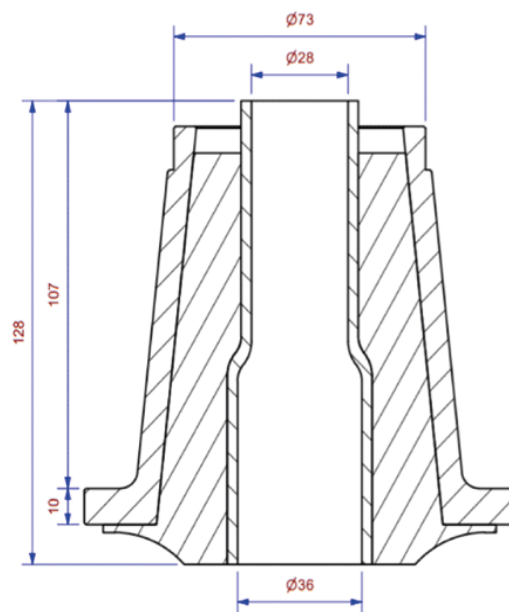
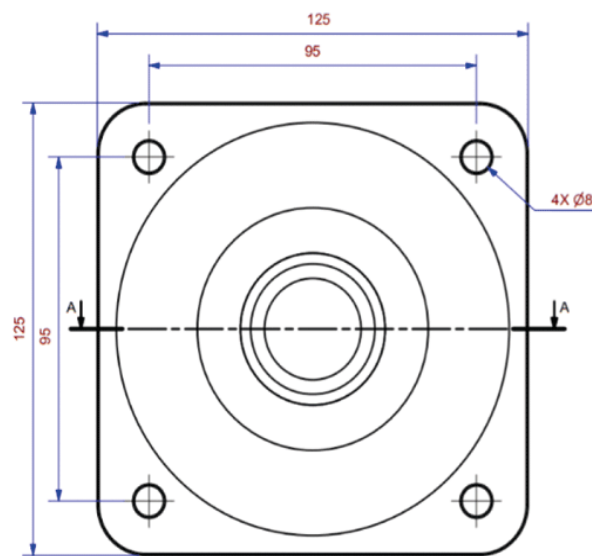
دمپر خودرویی



جنس بدنه مخروطی: فولادی یا چدنی

پوشش: رنگ اپوکسی مشکی

ابعاد مطابق جدول ۱



SEC. A-A
Sc. 1



واشر دمپر خودرویی

جنس St ۳۷
پوشش: گالوانیزه

